

La valutazione alla scuola primaria



Guida pratica per le famiglie

La valutazione

Cos'è?

È lo strumento essenziale per dare valore alla progressiva costruzione di conoscenze e competenze realizzata dagli alunni

Cosa non è?

- non è un voto
- non è una classifica
- non è un'etichetta



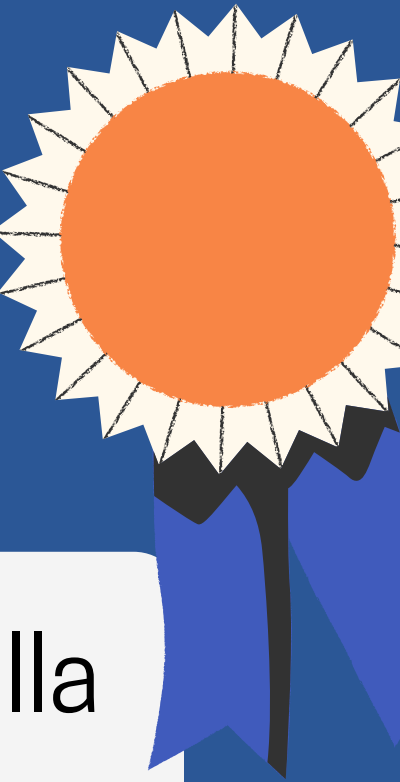
Dove è possibile trovare la valutazione dei propri figli?



**Nel documento
di Valutazione
Periodica e Finale**

**Nella valutazione in
itinerare ovvero su
quaderni, verifiche,
diari...**

Documento di Valutazione Periodica e Finale



È il documento ufficiale di valutazione e segue le indicazioni del MINISTERO (L. 41/2020)

Viene redatto dagli insegnanti alla fine del primo quadrimestre (febbraio) e del secondo quadrimestre (giugno)

Si riferisce a tutte le discipline di insegnamento

Per ogni disciplina sono elencati gli obiettivi di apprendimento, oggetto di valutazione

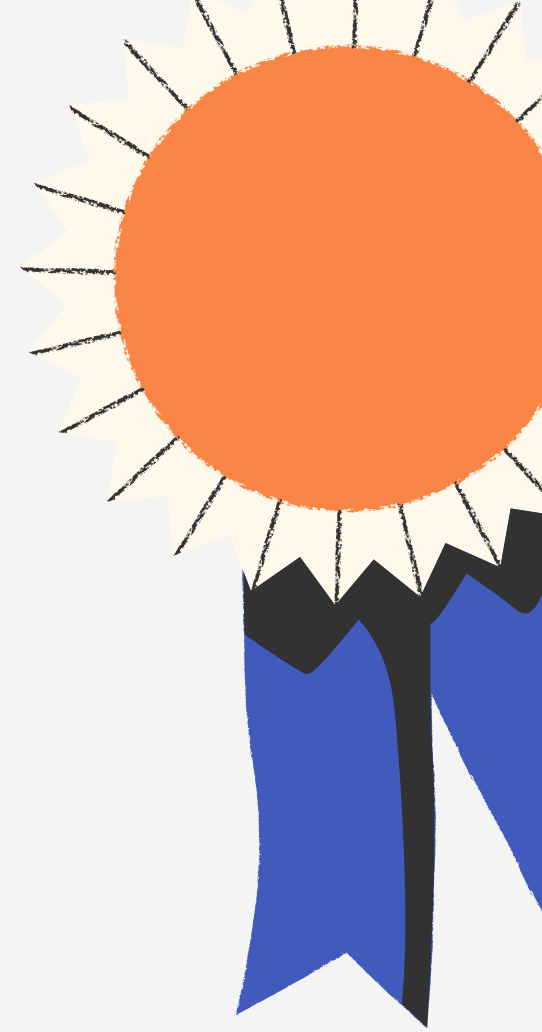
Obiettivi e Livelli di apprendimento



Per ogni obiettivo viene valutato il LIVELLO di apprendimento raggiunto:

- PRIMA ACQUISIZIONE**
- BASE**
- INTERMEDIO**
- AVANZATO**

Quali sono i criteri per descrivere gli apprendimenti?



LE DIMENSIONI

1

Autonomia

2

Continuità

3

Tipologia della situazione
(nota e non nota)

4

Risorse mobilitate

Livelli di apprendimento & Dimensioni



AVANZATO

L'alunno porta a termine compiti in situazioni note e non note, mobilitando una varietà di risorse sia fornite dal docente sia reperite altrove, in modo autonomo e con continuità.

INTERMEDIO

L'alunno porta a termine compiti in situazioni note in modo autonomo e continuo; risolve compiti in situazioni non note utilizzando le risorse fornite dal docente o reperite altrove anche se in modo discontinuo e non del tutto autonomo.

BASE

L'alunno porta a termine compiti solo in situazioni note utilizzando le risorse fornite dal docente, sia in modo autonomo ma discontinuo, sia in modo non autonomo, ma con continuità.

IN VIA DI PRIMA ACQUISIZIONE

L'alunno porta a termine compiti solo in situazioni note e unicamente con il supporto del docente e di risorse fornite appositamente.

Il documento di valutazione

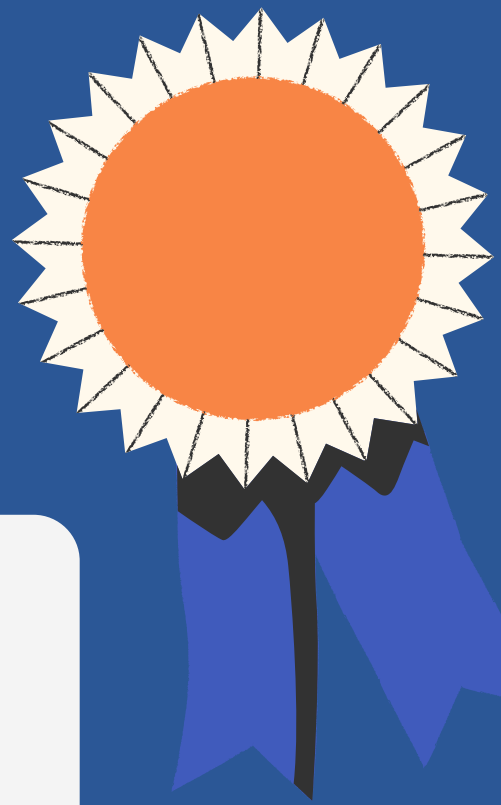
Al suo interno sono indicati:

LA DISCIPLINA

**GLI OBIETTIVI DI
APPRENDIMENTO**

IL LIVELLO

**IL GIUDIZIO
DESCRITTIVO**



[Link alle tabelle con definizione dei livelli di apprendimento e degli obiettivi adottate dall'Istituto](#)

II LIVELLO è attribuito basandosi sulla VALUTAZIONE IN ITINERE.



I docenti raccolgono sistematicamente, durante le attività dell'intero anno scolastico, gli elementi necessari per poter definire, a fine quadrimestre, il livello di apprendimento rispetto ad un obiettivo, utilizzando molteplici strumenti selezionati in base a ciò che si propongono di osservare.

Tra gli strumenti atti alla rilevazione degli apprendimenti, i docenti propongono prove oggettive e prove di competenza.

Prove oggettive e prove di competenza.



Prove oggettive

Prove che vogliono testare abilità, contenuti e conoscenze di una disciplina. La loro valutazione viene espressa con un giudizio sintetico: eccellente, elevato, soddisfacente, basilare, essenziale, carente, non valutabile.

Tabella d'Istituto per la valutazione delle prove oggettive



Prove di competenza

Prove multidisciplinari che prevedono la soluzione di un problema, la messa a punto di un prodotto materiale o immateriale, utilizzando le conoscenze, le abilità, le capacità personali, sociali, metodologiche in possesso dell'alunno. Alle prove di competenza viene attribuito un esito: pienamente positivo, positivo, parziale, incerto.

Tabella d'Istituto per la valutazione delle prove di competenze

Perché è importante la valutazione?



La valutazione deve aiutare gli alunni e le loro famiglie ad individuare i punti di forza e le criticità incontrate sul percorso di ciascuno.



Per rendere questo percorso il più proficuo possibile, resta **INDISPENSABILE** la collaborazione tra docenti e genitori.