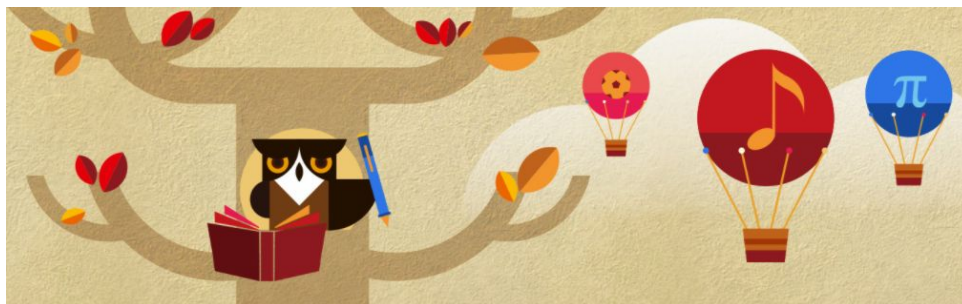


 <p>ISTITUTO COMPENSIVO MALALBERGO BARICELLA</p>	<p><b>ISTITUTO COMPENSIVO COMPENSIVO DI MALALBERGO E BARICELLA</b> <b>ad Indirizzo Musicale</b> Via F.lli Cervi 12 - 40051 Altedo di Malalbergo (BO) - Tel. 051 870808 - 875925 CF: 91202160379 Mail: <a href="mailto:boic825003@istruzione.it">boic825003@istruzione.it</a> Pec: <a href="mailto:boic825003@pec.istruzione.it">boic825003@pec.istruzione.it</a> <a href="mailto:segreteria@icmalalbergo.istruzione.it">segreteria@icmalalbergo.istruzione.it</a></p>	 <p>REPUBBLICA ITALIANA</p>
---	---	--

## ISCRIZIONI ALLA SCUOLA PRIMARIA a.s. 2021/2022



**Le iscrizioni alla scuola primaria devono essere presentate dal 4 al 25 gennaio 2021 esclusivamente on line sul sito web [www.istruzione.it](http://www.istruzione.it)**

### Chi si iscrive alla scuola primaria

Devono presentare domanda di iscrizione i genitori degli alunni che compiono 6 anni entro il 31 dicembre 2021 (obbligo scolastico).

Possono presentare domanda anche i genitori dei bambini che compiono 6 anni entro il 30 aprile 2022 (anticipo scolastico). La scelta dell'anticipo richiede un'analisi attenta, da effettuare tenendo conto del parere e delle valutazioni espresse dalle insegnanti della scuola dell'infanzia di provenienza

Chi intende iscrivere il proprio figlio in una scuola diversa da quella del Comune in cui risiede (Malalbergo o Baricella) o presso una scuola privata, è tenuto a darne comunicazione alla segreteria dell'I.C. Malalbergo per il controllo sull'adempimento dell'obbligo scolastico.

### Orari di funzionamento della scuola primaria

I genitori esprimono le loro richieste riguardo all'orario settimanale su 5 giorni, che può essere articolato in:

1. 32 ore di cui 3 di mensa con insegnanti statali. Lunedì, mercoledì e giovedì: h 8,30- 16,30; martedì, venerdì: h 8,30-12,30;
2. 40 ore tempo pieno: dal lunedì al venerdì: h 8,30 16,30

In caso di eccedenza di domande rispetto alla disponibilità dei posti, verrà redatta un'apposita graduatoria formulata in base ai criteri deliberati dal Consiglio di Istituto e reperibile sul sito [www.icmalalbergo.edu.it](http://www.icmalalbergo.edu.it).

### Come presentare la domanda di iscrizione

Si riportano di seguito le indicazioni principali contenute nella circolare n. 20651 del 12 novembre 2020:

*“Ai sensi dell'articolo 7, comma 28, del d.l. 95/2012, convertito dalla l. 135/2012, le iscrizioni sono effettuate **on line** per tutte le classi iniziali della scuola primaria, secondaria di primo grado e secondaria di secondo grado statale. Si effettuano on line anche le iscrizioni ai percorsi di istruzione e formazione professionale erogati in regime di sussidiarietà dagli istituti professionali nonché dai centri di formazione professionale accreditati dalle Regioni che, su base volontaria, aderiscono al procedimento di iscrizione on line. Le iscrizioni alle classi iniziali dei corsi di studio delle istituzioni scolastiche paritarie si effettuano on line esclusivamente per le scuole paritarie che decidono facoltativamente di aderire alla modalità telematica. Le domande di iscrizione on line dovranno essere presentate **dalle ore 8:00 del 4 gennaio 2021 alle ore 20:00 del 25 gennaio 2021**. I genitori e gli esercenti la responsabilità genitoriale (affidatari, tutori) accedono al sistema “Iscrizioni on line”, disponibile sul portale del Ministero dell'Istruzione [www.istruzione.it/iscriziononline/](http://www.istruzione.it/iscriziononline/) utilizzando le credenziali fornite tramite la registrazione che è possibile avviare già a partire dalle ore 9:00 del 19 dicembre 2020. Coloro che sono in possesso di un'identità digitale (SPID) possono accedere al servizio utilizzando le credenziali del proprio gestore. All'atto dell'iscrizione, i genitori e gli esercenti la responsabilità genitoriale rendono le informazioni essenziali relative all'alunno/studente per il quale è richiesta l'iscrizione*

(codice fiscale, nome e cognome, data di nascita, residenza, etc.) ed esprimono le loro preferenze in merito all'offerta formativa proposta dalla scuola o dal centro di formazione professionale prescelto. Le istituzioni scolastiche destinatarie delle domande offrono un servizio di supporto alle famiglie prive di strumentazione informatica. In subordine, qualora necessario, anche le scuole di provenienza offrono il medesimo servizio. Si ricorda che il sistema "Iscrizioni on line" permette di presentare una sola domanda di iscrizione per ciascun alunno/studente consentendo, però, ai genitori e agli esercenti la responsabilità genitoriale di indicare anche una seconda o terza scuola/centro di formazione professionale cui indirizzare la domanda nel caso in cui l'istituzione scolastica di prima scelta non avesse disponibilità di posti per l'anno scolastico 2021/2022."

**I codici meccanografici delle scuole dell'istituto Comprensivo di Malalbergo e Baricella sono:**

**Scuola primaria di Altedo e Malalbergo:** codice meccanografico unico **BOEE825015** (all'interno della domanda sarà possibile esprimere la preferenza per uno dei due plessi)

**Scuola primaria "Bruno Munari" di Baricella** codice meccanografico **BOEE825026**

### **Come ricevere assistenza**

La segreteria dell'Istituto Comprensivo in via F.lli Cervi 12, ad Altedo, offre un servizio di supporto e consulenza alle famiglie prive di strumentazione informatica o che necessitano di informazioni, dal 4 gennaio 2020 al 25 gennaio 2021 nei seguenti orari, previo appuntamento per evitare assembramenti:

- martedì: h 11,00-15,30 (iscrizione on line)
- lunedì e mercoledì: h 8,30-9,30 / 11,30-13,30 (iscrizione on line)
- sabato: h 10,30-13,30 (consulenza per tutti i genitori)

### **Contatti**

Per informazioni sulle iscrizioni è possibile inoltre contattare per email [boic825003@istruzione.it](mailto:boic825003@istruzione.it) o telefonicamente allo 051870808, l'impiegata responsabile del procedimento ELENA BERSELLI

### **Dove trovare le informazioni sulle scuole primarie dell'Istituto Comprensivo**

Le famiglie possono consultare il PTOF (Piano dell'Offerta Formativa) dell'istituto Comprensivo, pubblicato sul sito [www.icmalalbergo.edu.it](http://www.icmalalbergo.edu.it).

La Dirigente Scolastica in collaborazione con i referenti di plesso terrà l'assemblea informativa da remoto in data

**lunedì 11/01/2021 dalle ore 17.30 alle ore 18.30**

[meet.google.com/czz-xfht-nua](https://meet.google.com/czz-xfht-nua)

### **Che cos'è l'iniziativa "Open day"**

Nel pieno rispetto delle misure per fronteggiare l'emergenza epidemiologica da COVID-19, le scuole primarie dell'Istituto Comprensivo apriranno virtualmente le loro porte a tutti i genitori per visitare i locali, le iniziative di ampliamento dell'offerta formativa e ricevere le informazioni sull'organizzazione della scuola dell'Infanzia.

Di seguito i link al tour virtuale dei plessi delle scuole dell'infanzia:

[Scuola Primaria di Altedo](#)

[Scuola Primaria di Baricella](#)

[Scuola Primaria di Malalbergo](#)

### **Servizi di pre e post-scuola, mensa e trasporto**

Questi servizi complementari sono organizzati dal Comune, pertanto le iscrizioni devono essere presentate esclusivamente on-line accedendo dal portale sul sito del Comune di residenza, a partire dal mese di giugno 2021.

È necessario essere provvisti delle credenziali SPID.

### **IL DIRIGENTE SCOLASTICO**

*Dott.ssa Cristina Arci*

Firma autografa sostituita a mezzo stampa

Ai sensi dell'art. 3, comma 2 del D L n. 39/1993